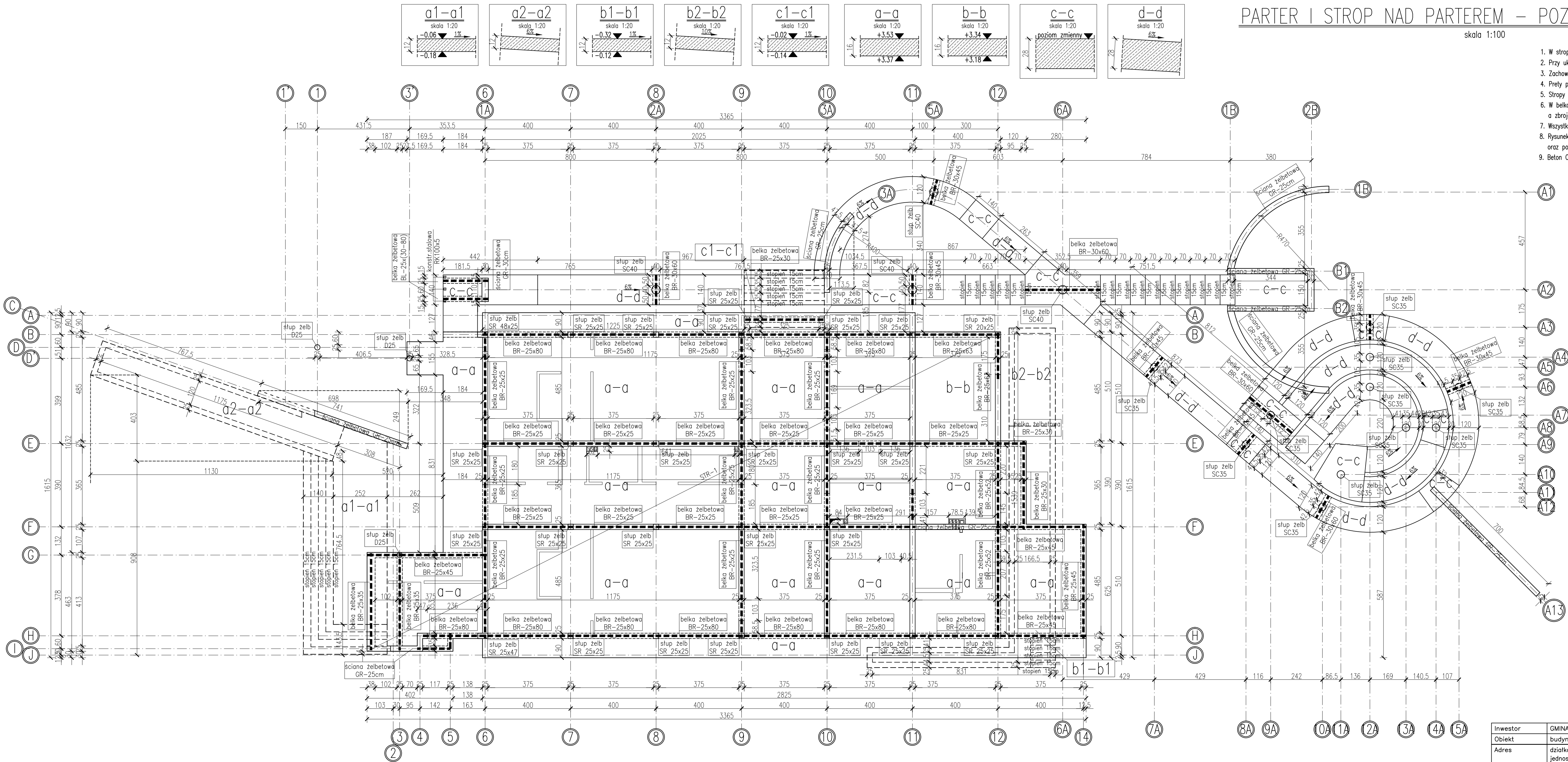


PARTER I STROP NAD PARTEREM – POZYCJE OBLICZENIOWE

skala 1:100

1. W stropie pozostawić otwory i przejścia dla instalacji – patrz proj. arch. i instal.
2. Przy układaniu zbrojenia górnego stosować pręty rozdzielcze w rozstawie co 30cm.
3. Zachować projektowaną otulinę równą 3cm.
4. Pręty podłużne zbrojenia wieńców łączyć na zakład długości min. 50d.
5. Stropy wykonać w oparciu o wtyczne zawarte w opisie technicznym.
6. W belkach pręty zbrojenia dołem łączyć na zakład na podporach, a zbrojenie górą w przęśle.
7. Wszystkie wymiary sprawdzić i weryfikować ostatecznie wg architektury
8. Rysunek rozpatrywać z pozostałymi rysunkami konstrukcyjnymi oraz z pozostałymi branż (prowadzić koordynację międzybranżową).
9. Beton C25/30.



Investor	GMINA ZATOR, Plac Marszałka Józefa Piłsudskiego 1, 32-640 Zator		
Obiekt	budynek Miejskiego Ośrodka Sportu wraz z pochylnią		
Adres	działka nr 51/17 obręb 0008 i działka nr 94/26, obręb 0005		
	jednostka ewidencyjna 121309_4 Zator		
Faza	projekt architektoniczno – budowlany		
Tytuł rysunku	parter i strop nad parterem – pozycje obliczeniowe		
Specjalność	konstrukcyjna		
Projektant	mgr inż. Dariusz Lubera	MAP/0454/PWBkb/16	
Sprawdzający	mgr inż. Bożena Sobczyk	MAZ/0464/POOK/11	
Skala	1:100		
Data	październik 2019		
Numer rysunku	K-02		